

CENTRO STUDI ECONOMIA REALE

**RIGORE FINANZIARIO E CRESCITA ECONOMICA:  
LE DUE GAMBE DELLA POLITICA ECONOMICA.  
QUALE GOVERNANCE PER IL MONDO E L'EUROPA?  
QUALI RIFORME ECONOMICHE STRUTTURALI PER  
L'ITALIA?**

Seminario sulle Prospettive dell'Economia Italiana  
Roma, 5 luglio 2010

# **IL QUADRO ECONOMICO INTERNAZIONALE**

## QUADRO INTERNAZIONALE: CRESCITA DEL PIL NELLE PRINCIPALI ECONOMIE AVANZATE

	STATI UNITI	GIAPPONE	GERMANIA	FRANCIA	REGNO UNITO	SPAGNA	AREA EURO
2008	0,4	-1,2	1,0	0,1	0,5	0,9	0,5
2009	-2,4	-5,2	-4,9	-2,5	-4,9	-3,6	-4,0
2010	3,5	1,6	1,5	1,2	1,1	-0,9	0,7
2011	3,8	1,6	1,7	1,7	2,3	-0,5	1,3
2012	3,3	2,1	1,9	2,2	2,9	1,3	2,0
2013	2,9	2,0	2,3	2,1	3,5	2,1	2,2

Fonte: Oxford Economics

## QUADRO INTERNAZIONALE: CAMBIO EURO E PETROLIO

	2008	2009	2010	2011	2012	2013
DOLLARO/EURO	1,47	1,39	1,29	1,18	1,17	1,20
PETROLIO (\$ bar)	97,9	61,6	81,3	86,1	89,0	92,0

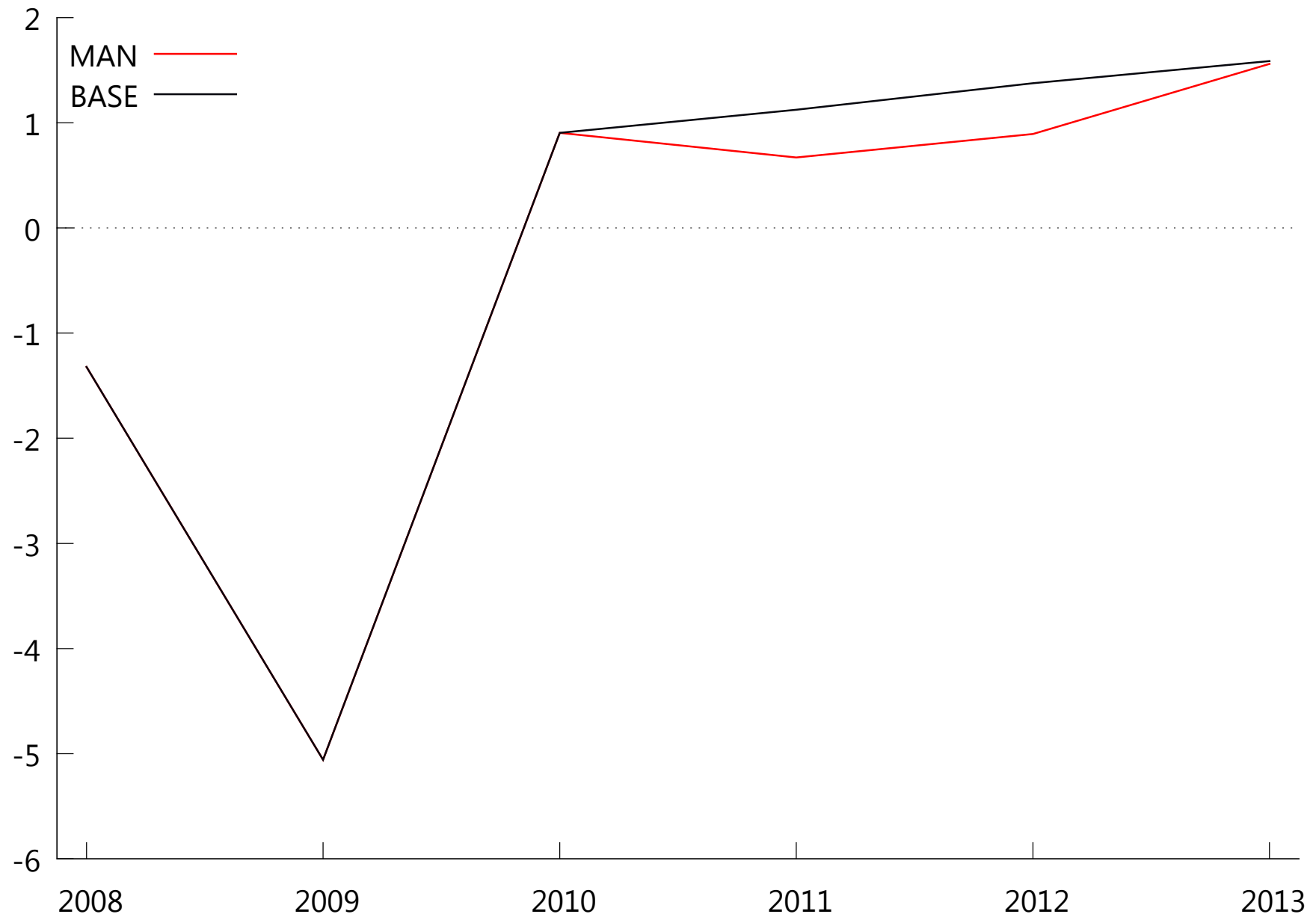
Fonte: Oxford Economics

**I. LA MANOVRA 2011-2013 DEL GOVERNO:  
EFFETTI SULLA FINANZA PUBBLICA E IMPATTO  
SULL'ECONOMIA ITALIANA**

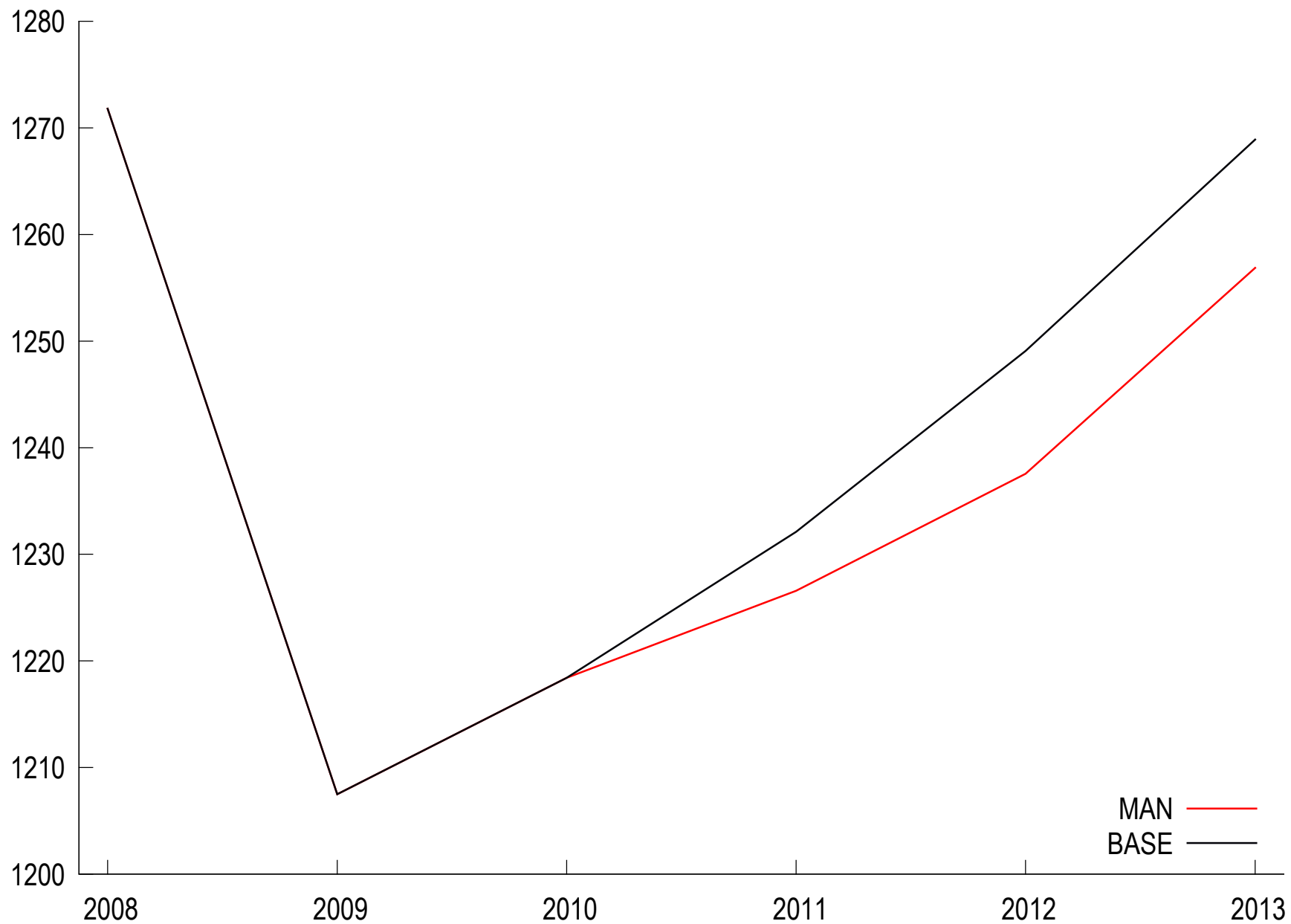
## LA MANOVRA 2011-2013 DEL GOVERNO

INTERVENTI	Miliardi di euro
<b>AUMENTI DI ENTRATE</b>	<b>10,0</b>
Lotta all'evasione	9,0
Entrate extra tributarie	1,0
<b>TAGLI DI SPESA</b>	<b>15,0</b>
Trasferimenti Regioni ed Enti Locali	8,5
Tagli di spesa Ministeri	2,0
Stipendi e Pensioni	4,5
<b>TOTALE MANOVRA</b>	<b>25,0</b>

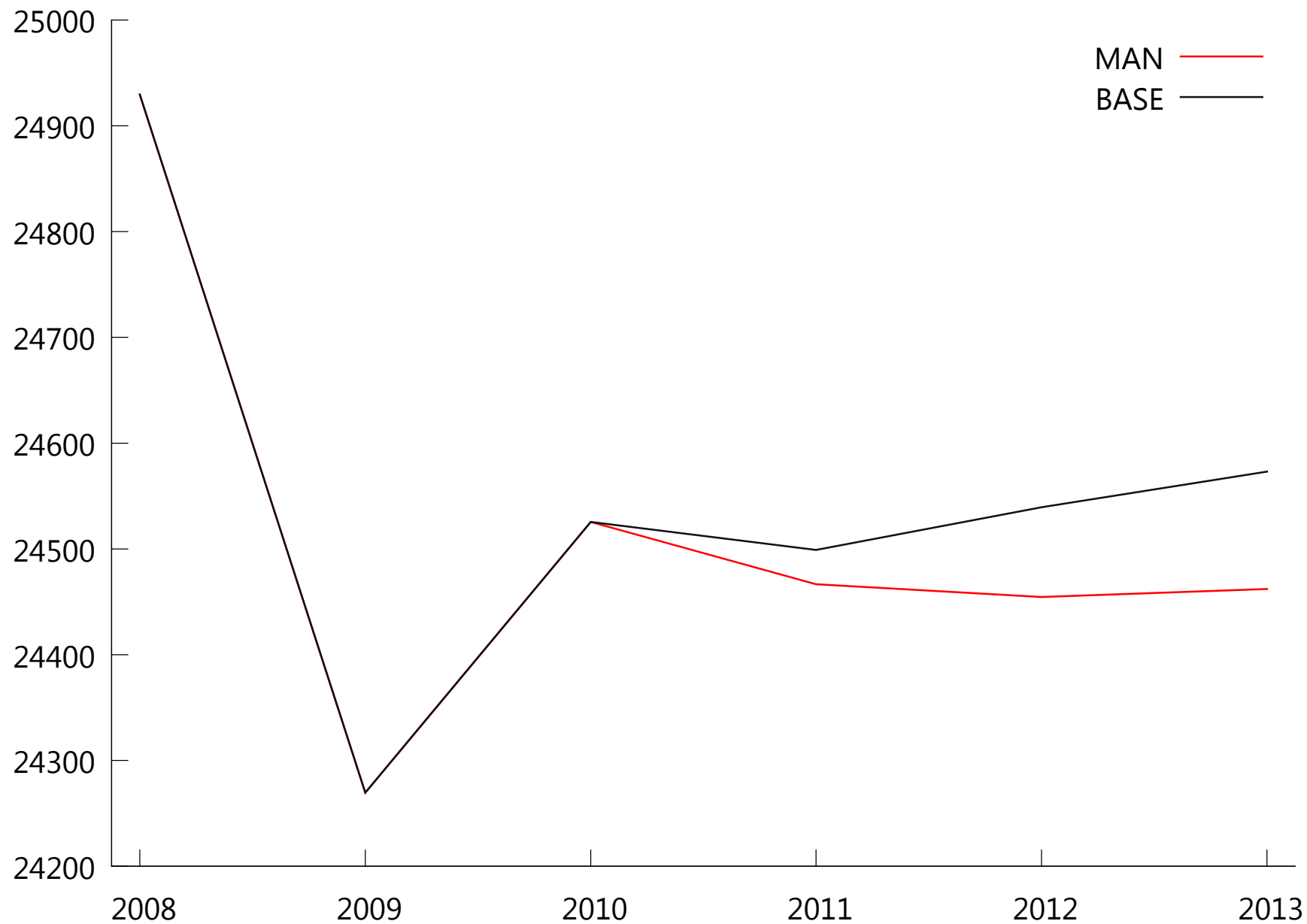
# 1. CRESCITA DEL PIL (2011-2013: -1 *per cento*)



## 2. PIL REALE (MILIARDI DI EURO) (2011-2013: *-29 miliardi*)



### 3. OCCUPATI TOTALI (Al 2013: -111.000 occupati)



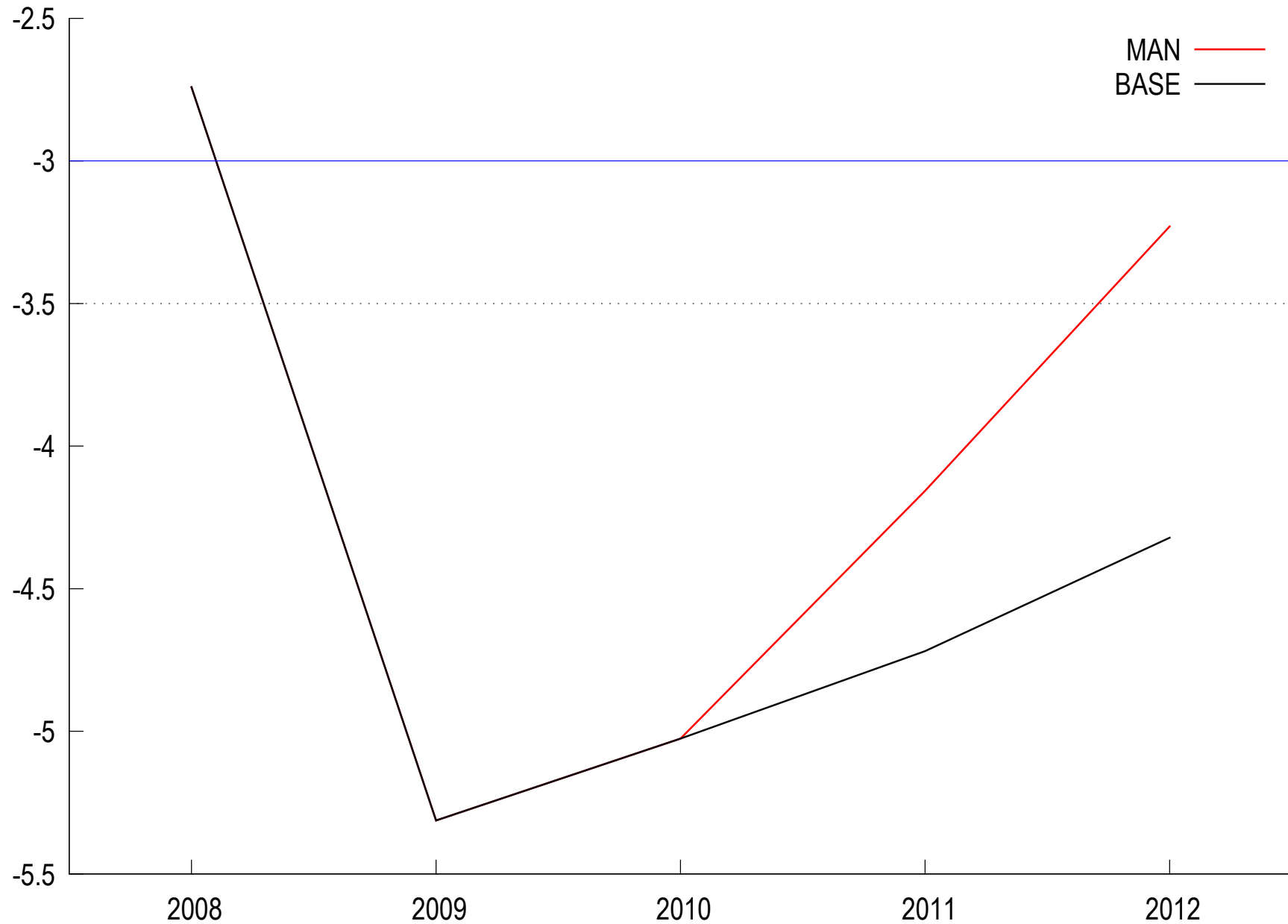
#### 4. TASSO DI DISOCCUPAZIONE (Al 2013: *+0,43* *percento*)



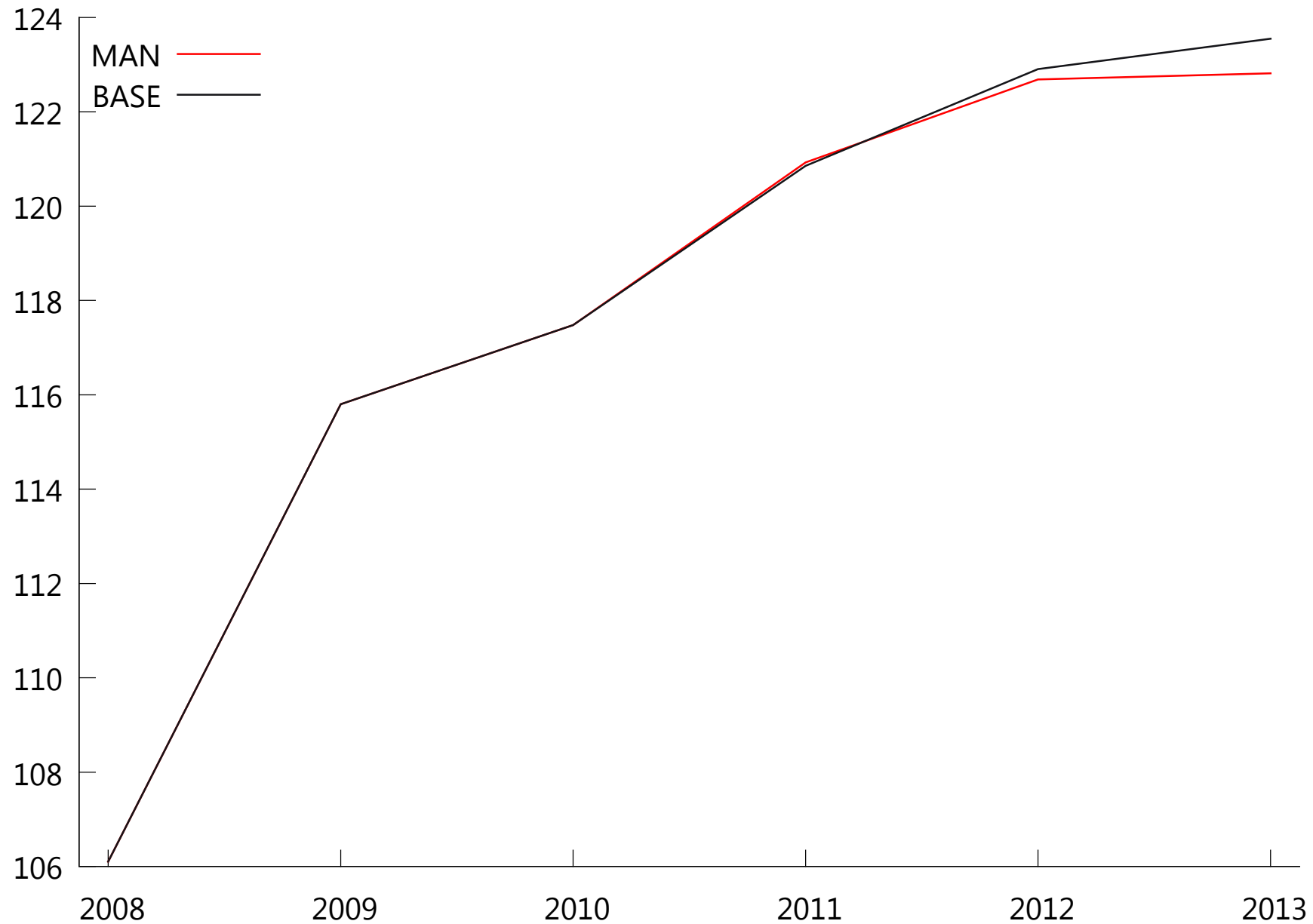
**5. REDDITO REALE DISPONIBILE DELLE FAMIGLIE  
(POTERE D'ACQUISTO IN MILIARDI DI EURO)  
(2011-2013: -43 miliardi)**



## 6. DEFICIT PUBBLICO (PERCENTUALE DEL PIL) (Al 2012: *-1,1 punti di PIL*)

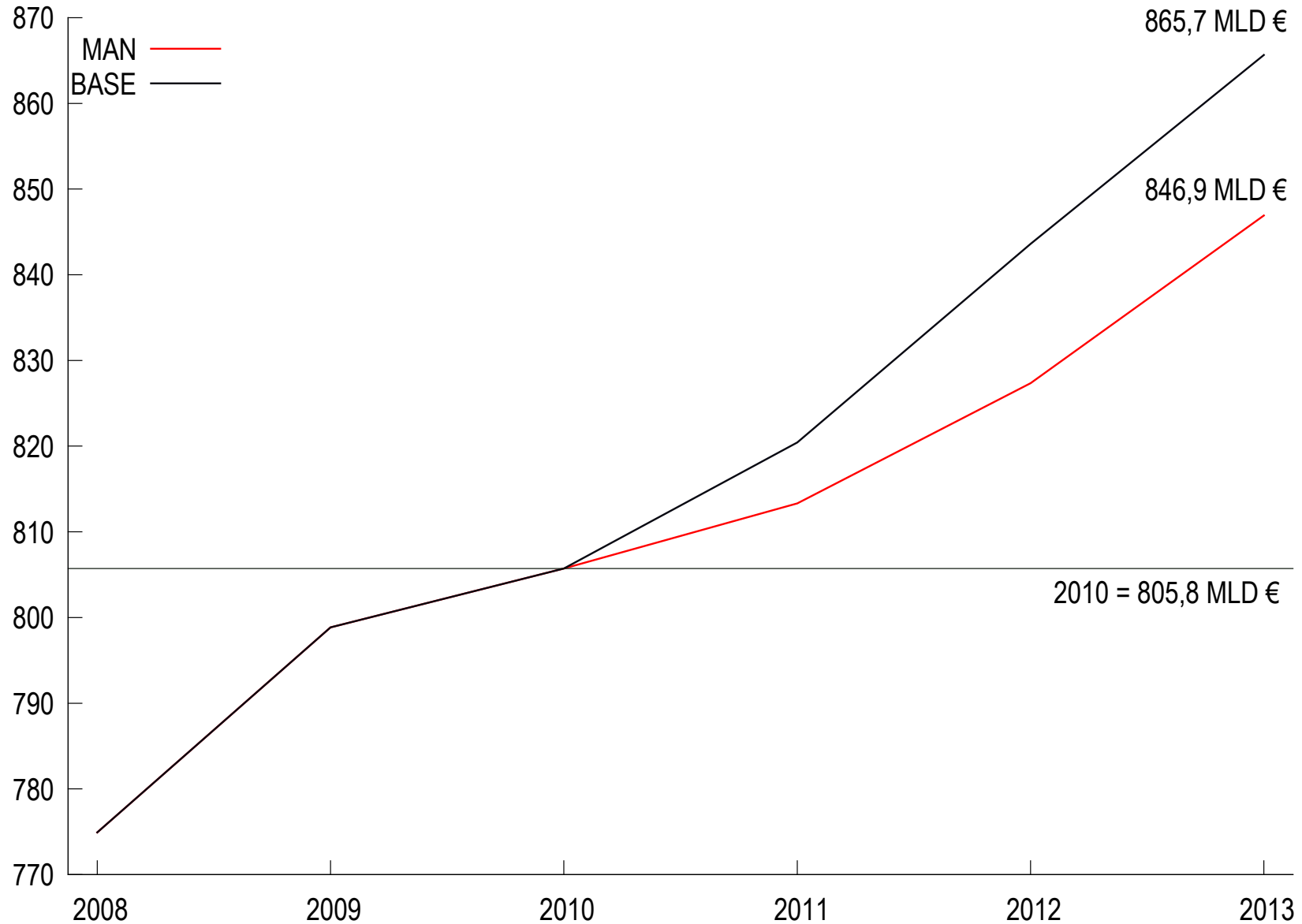


## 7. DEBITO PUBBLICO (PERCENTUALE DEL PIL) (Al 2013: -0,7 punti di PIL)



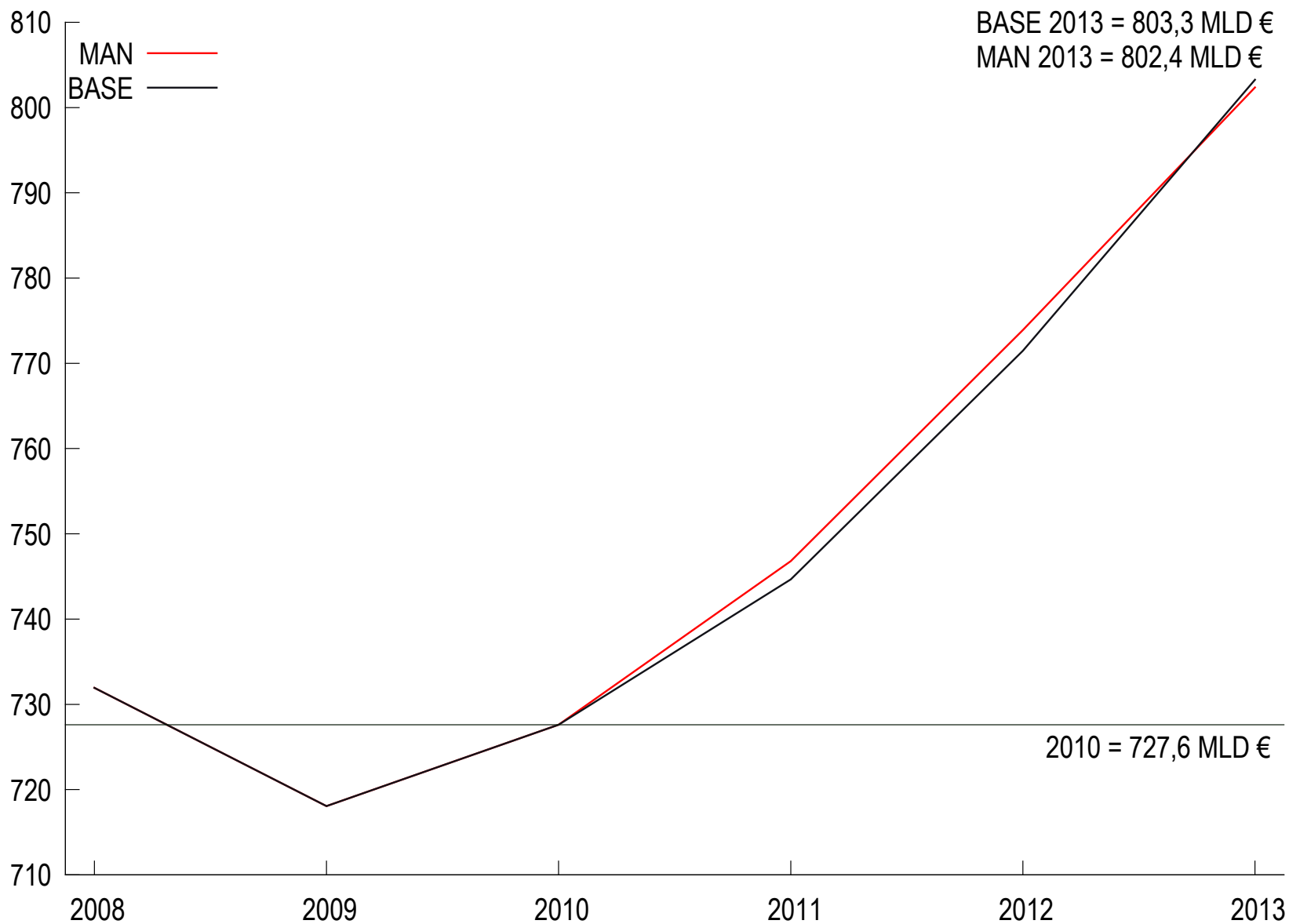
## 8. SPESA TOTALE DELLE AMMINISTRAZIONI PUBBLICHE (MILIARDI DI EURO)

(Al 2013: -19 miliardi, +41 miliardi rispetto al livello 2010)

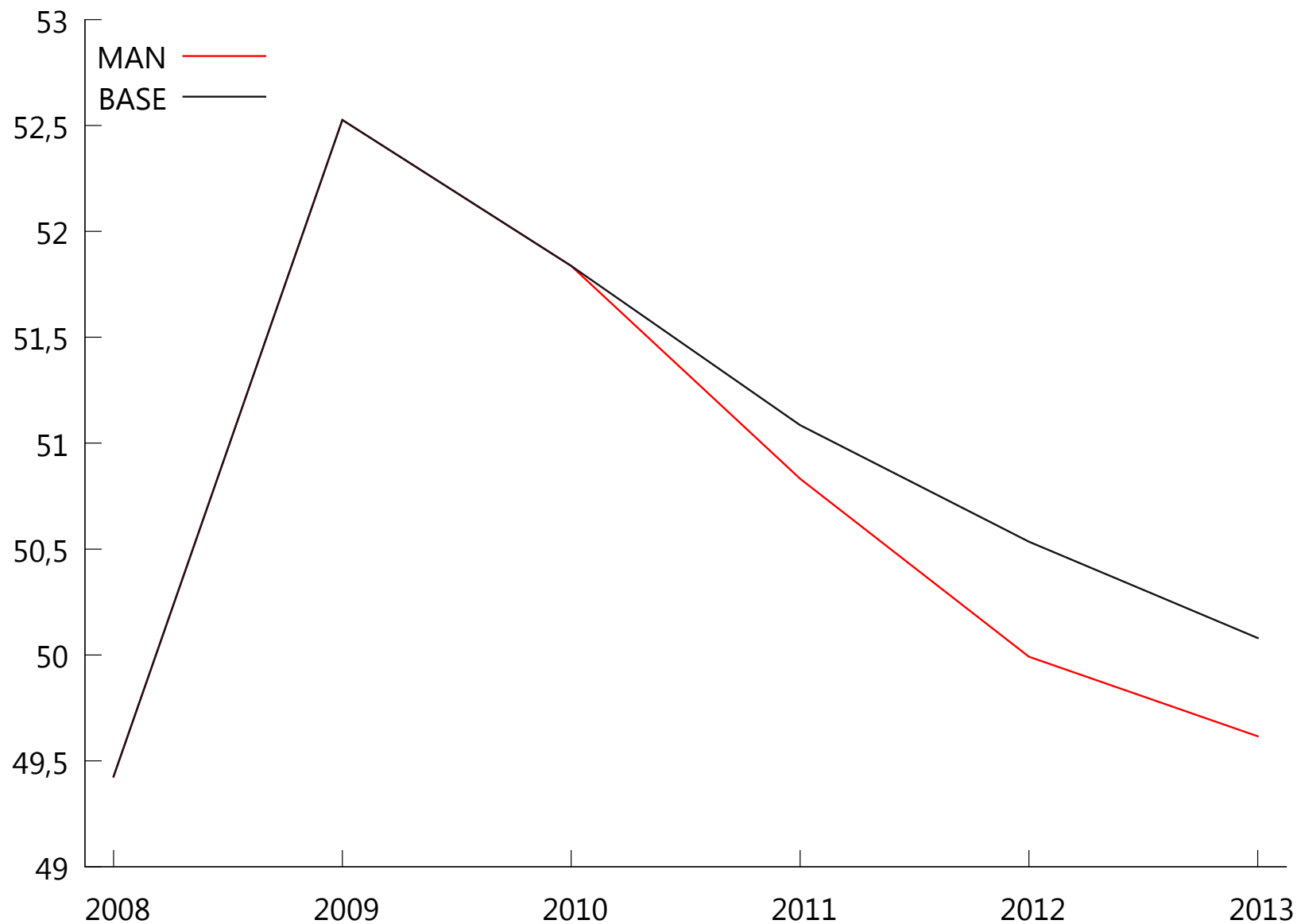


## 9. ENTRATE TOTALI DELLE AMMINISTRAZIONI PUBBLICHE (MILIARDI DI EURO)

(AL 2013: -0,9 miliardi, +74,8 miliardi rispetto al livello 2010)



# 10. SPESA TOTALE DELLE AMMINISTRAZIONI PUBBLICHE (PERCENTUALE DEL PIL) (Al 2013: *-0,5 punti di PIL*)



# 11. ENTRATE TOTALI DELLE AMMINISTRAZIONI PUBBLICHE (PERCENTUALE DEL PIL) (Al 2013: +0,5 punti di PIL)



## 12. PRESSIONE FISCALE (Al 2013: +0,5 punti di PIL)

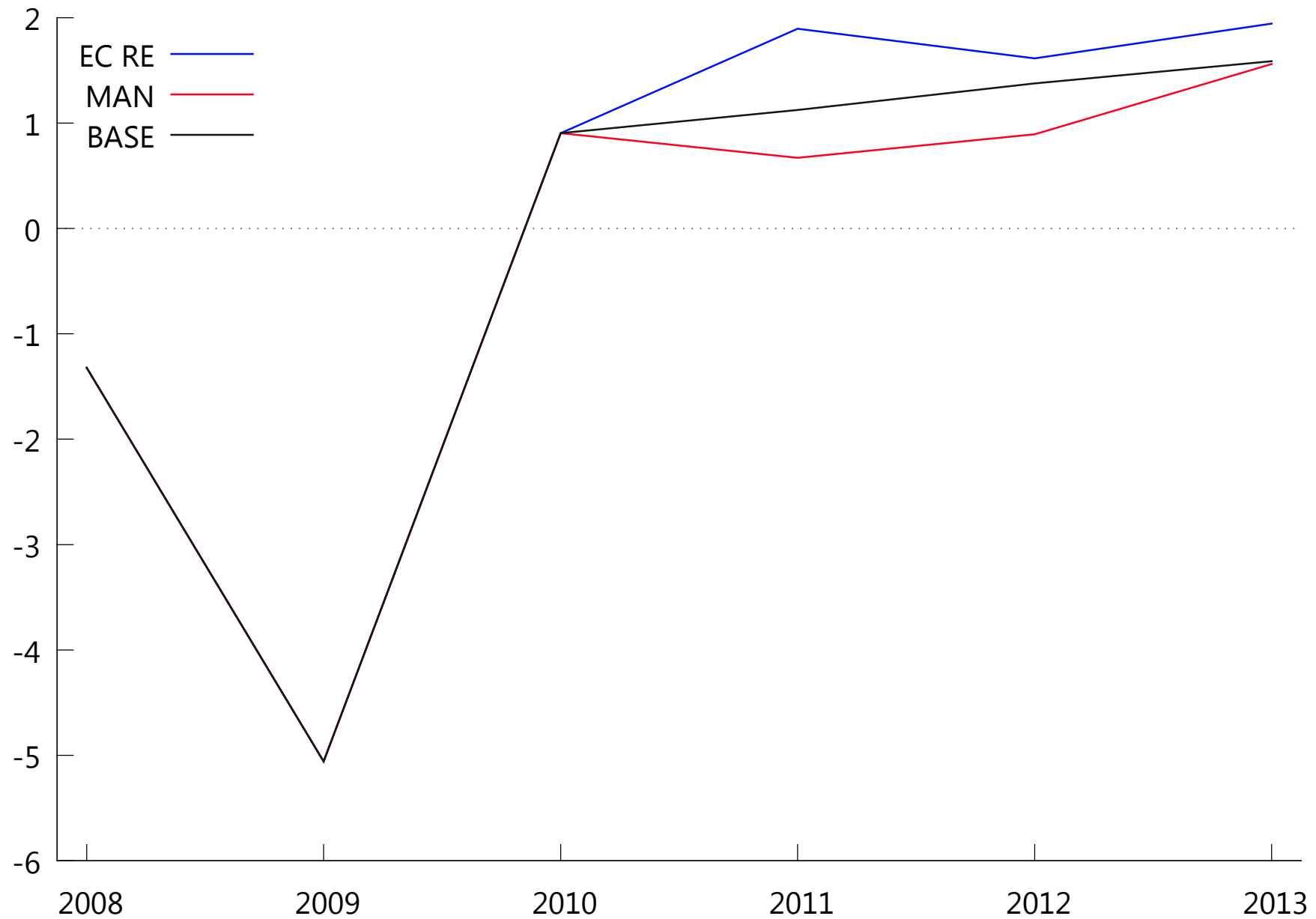


**II. UNA MANOVRA DI TAGLIO STRUTTURALE E  
PERMANENTE DELLA SPESA PUBBLICA CORRENTE E  
DEL CARICO FISCALE: EFFETTI SULLA FINANZA  
PUBBLICA E IMPATTO SULL'ECONOMIA ITALIANA**

# LA MANOVRA AGGIUNTIVA PROPOSTA DA ECONOMIA REALE

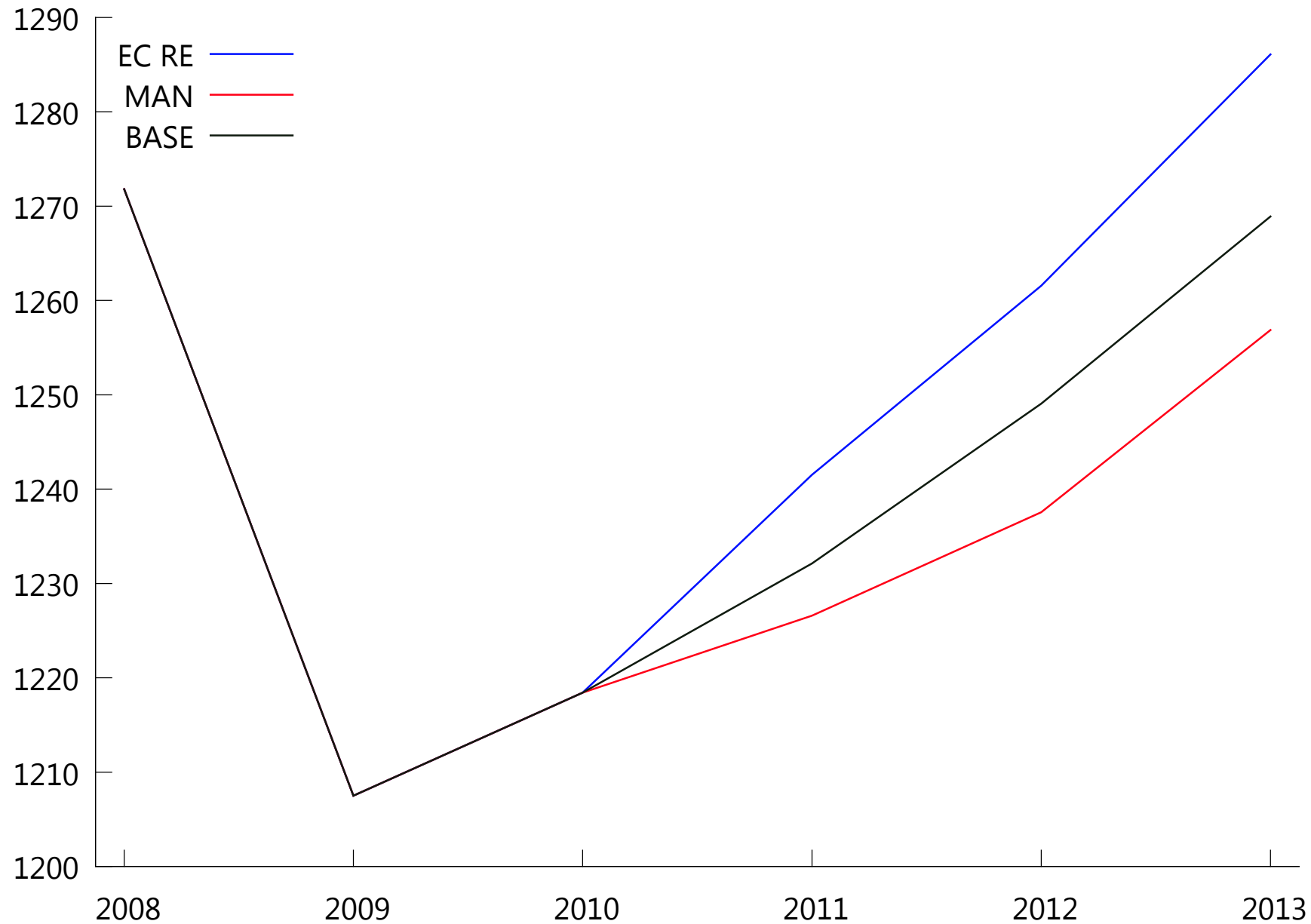
INTERVENTI	Miliardi di euro
<b>TAGLI DI SPESA CORRENTE</b>	<b>35,0</b>
Contributi a fondo perduto	20,0
Acquisti di beni e servizi	15,0
<b>POTENZIALE DI INTERVENTI A SOSTEGNO DELLO SVILUPPO</b>	<b>35,0</b>
Riduzione IRPEF (Coefficiente familiare)	15,0
Riduzione IRAP (Esclusione monte salari dalla base imponibile)	12,0
Investimenti in infrastrutture	4,0
Università e Ricerca	2,0
Difesa e sicurezza	2,0

### 13. CRESCITA DEL PIL (2011-2013: *MAN* -1 percento, *EC RE* +1,37 percento)



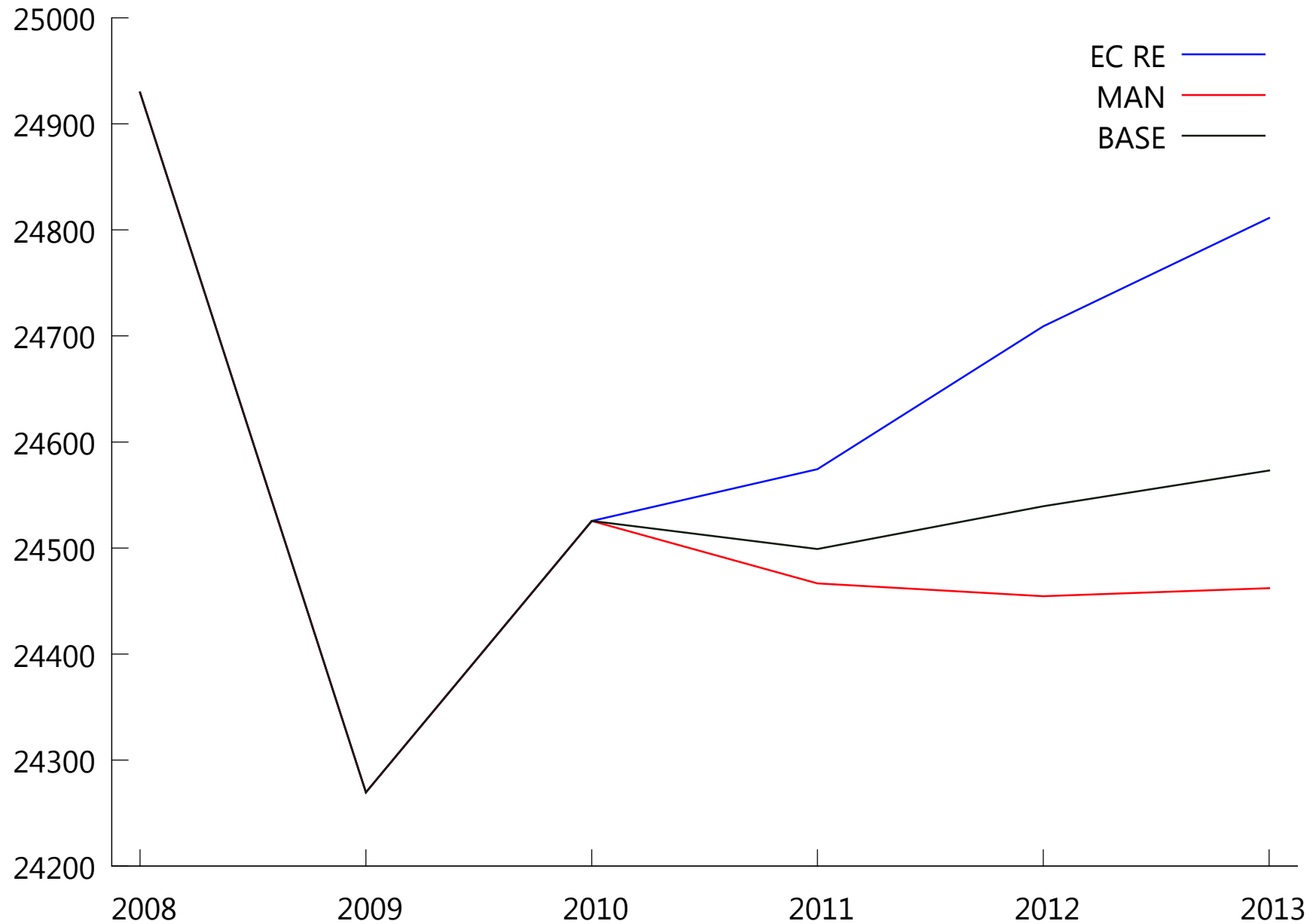
# 14. PIL REALE (MILIARDI DI EURO)

(2011-2013: *MAN -29 miliardi, EC RE +39 miliardi*)



## 15. OCCUPATI TOTALI

(Al 2013: *MAN -111.000 occupati, EC RE +238.000 occupati*)

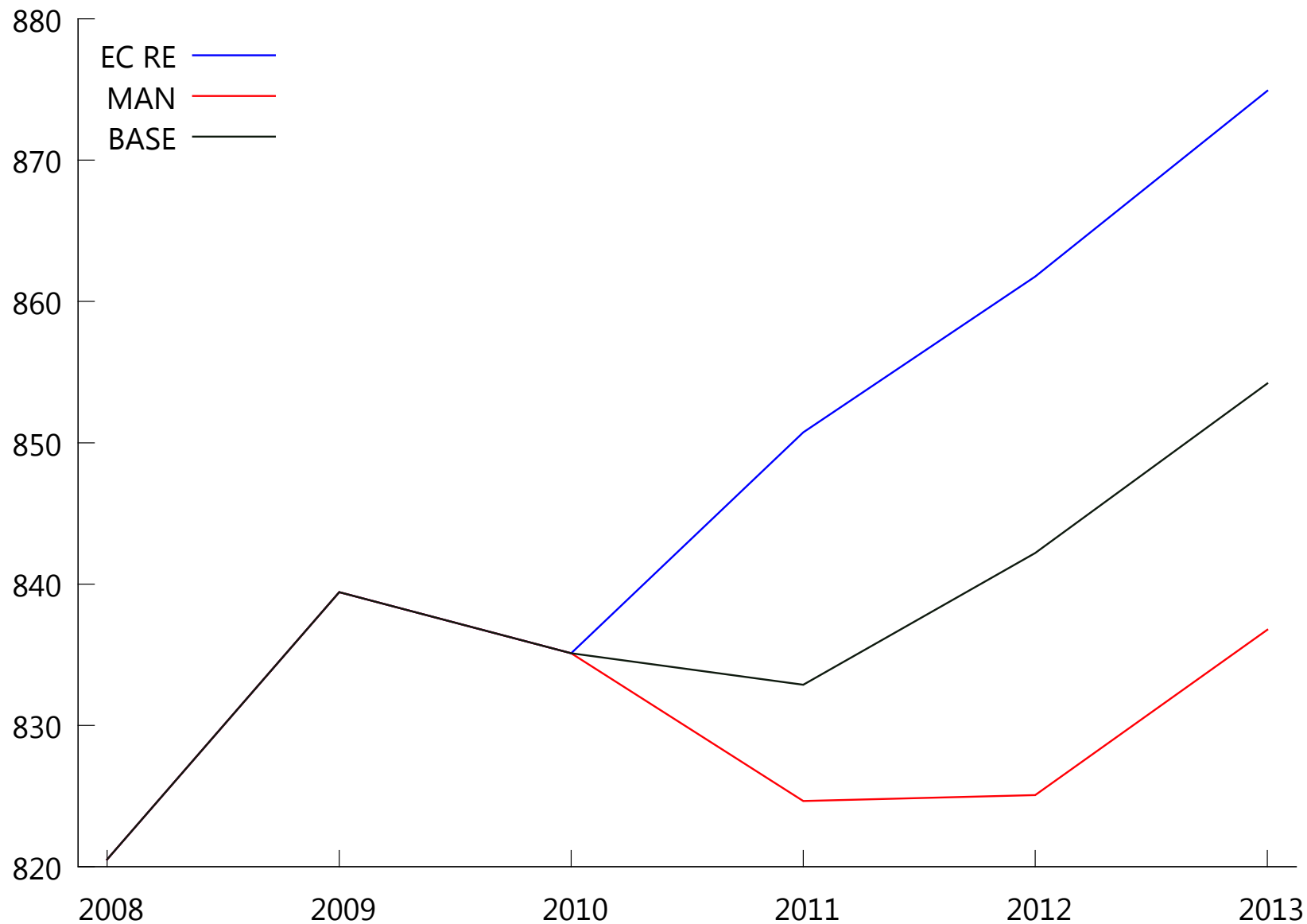


## 16. TASSO DI DISOCCUPAZIONE

(Al 2013: *MAN* +0,43 per cento, *EC RE* -0,91 per cento)

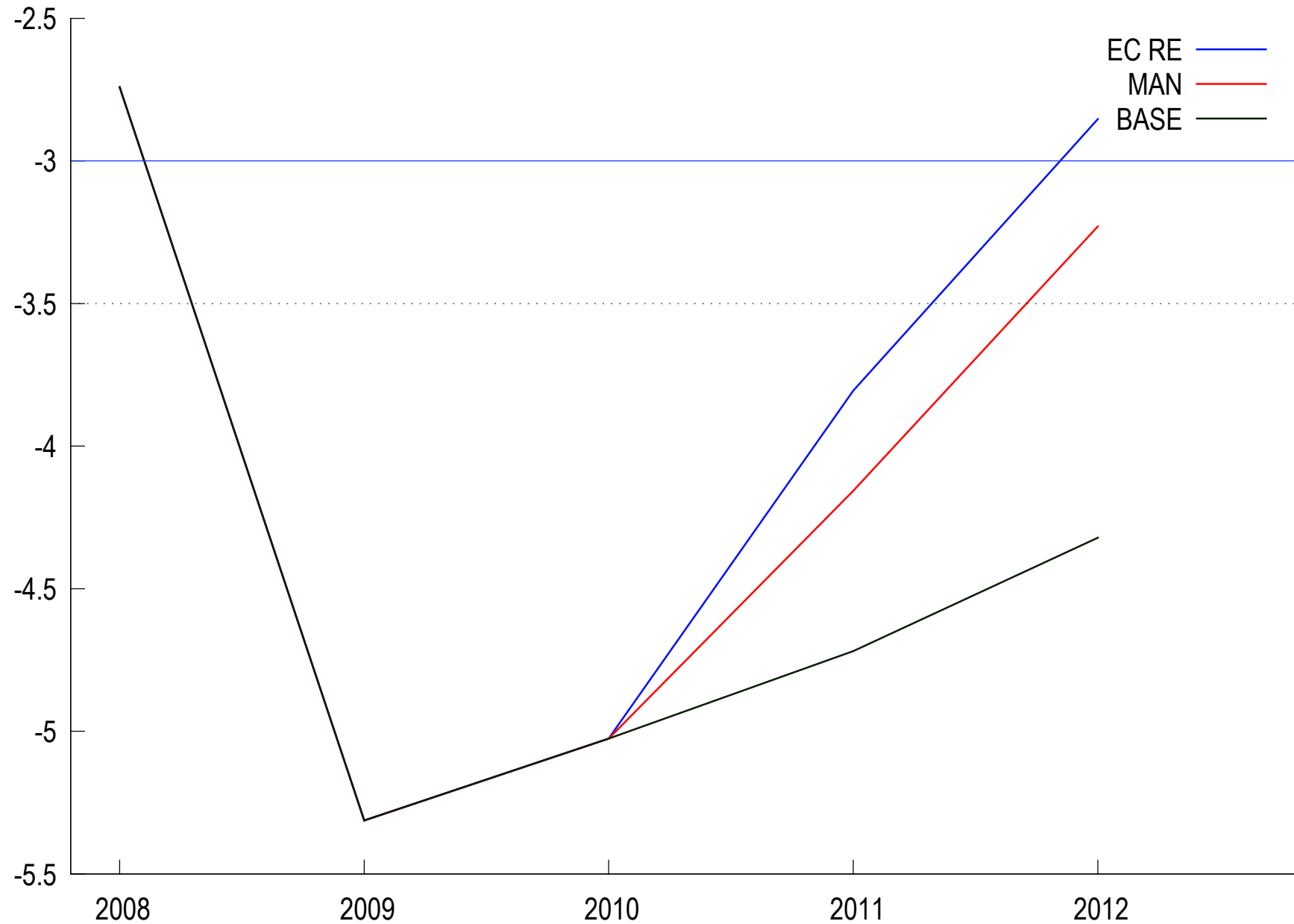


**17. REDDITO REALE DISPONIBILE DELLE FAMIGLIE  
(POTERE D'ACQUISTO IN MILIARDI DI EURO)  
(2011-2013: *MAN -43 miliardi, EC RE +58 miliardi*)**

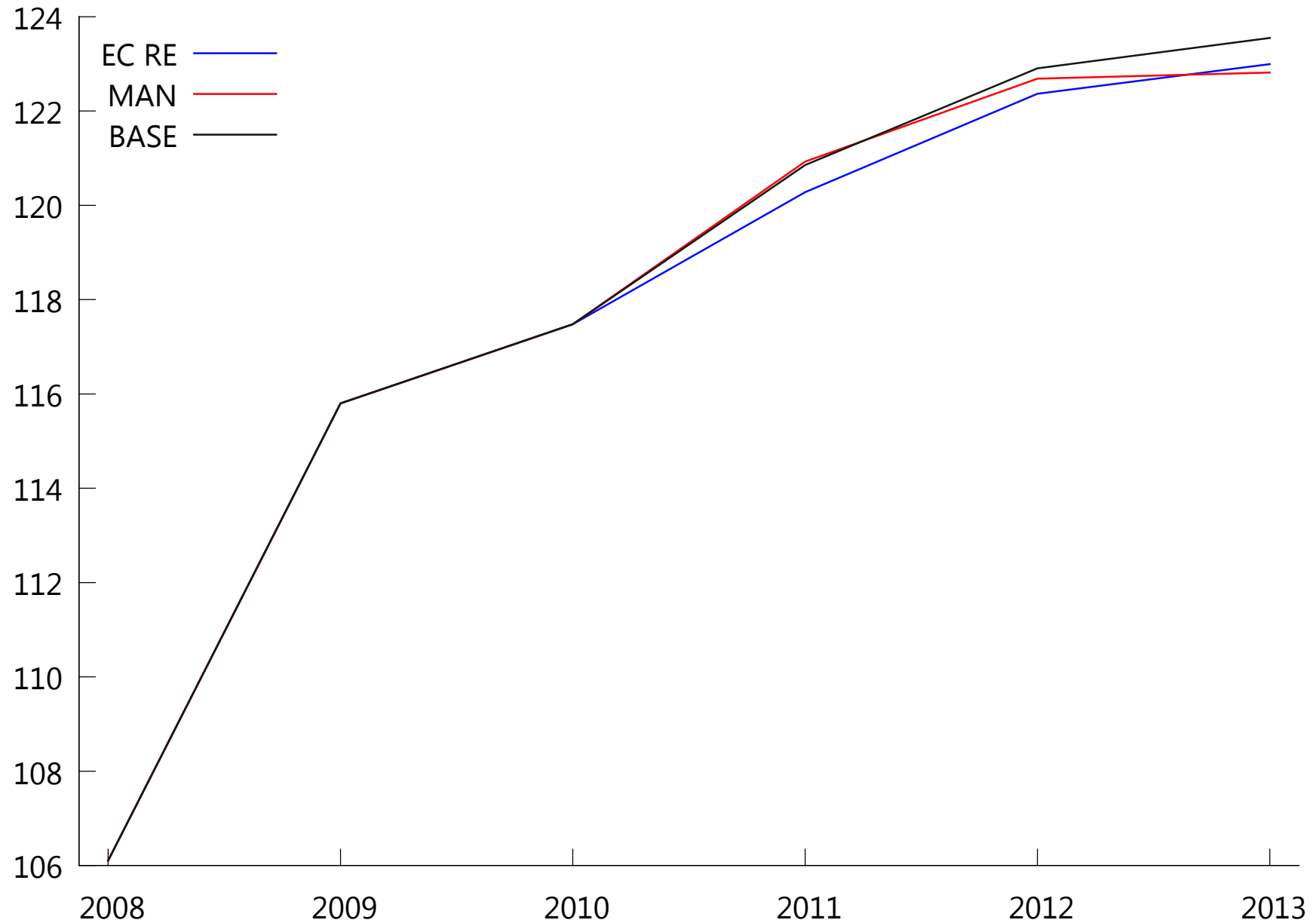


# 18. DEFICIT PUBBLICO (PERCENTUALE DEL PIL)

(Al 2012: *MAN* -1,1 punti di PIL, *EC RE* -1,5 punti di PIL)

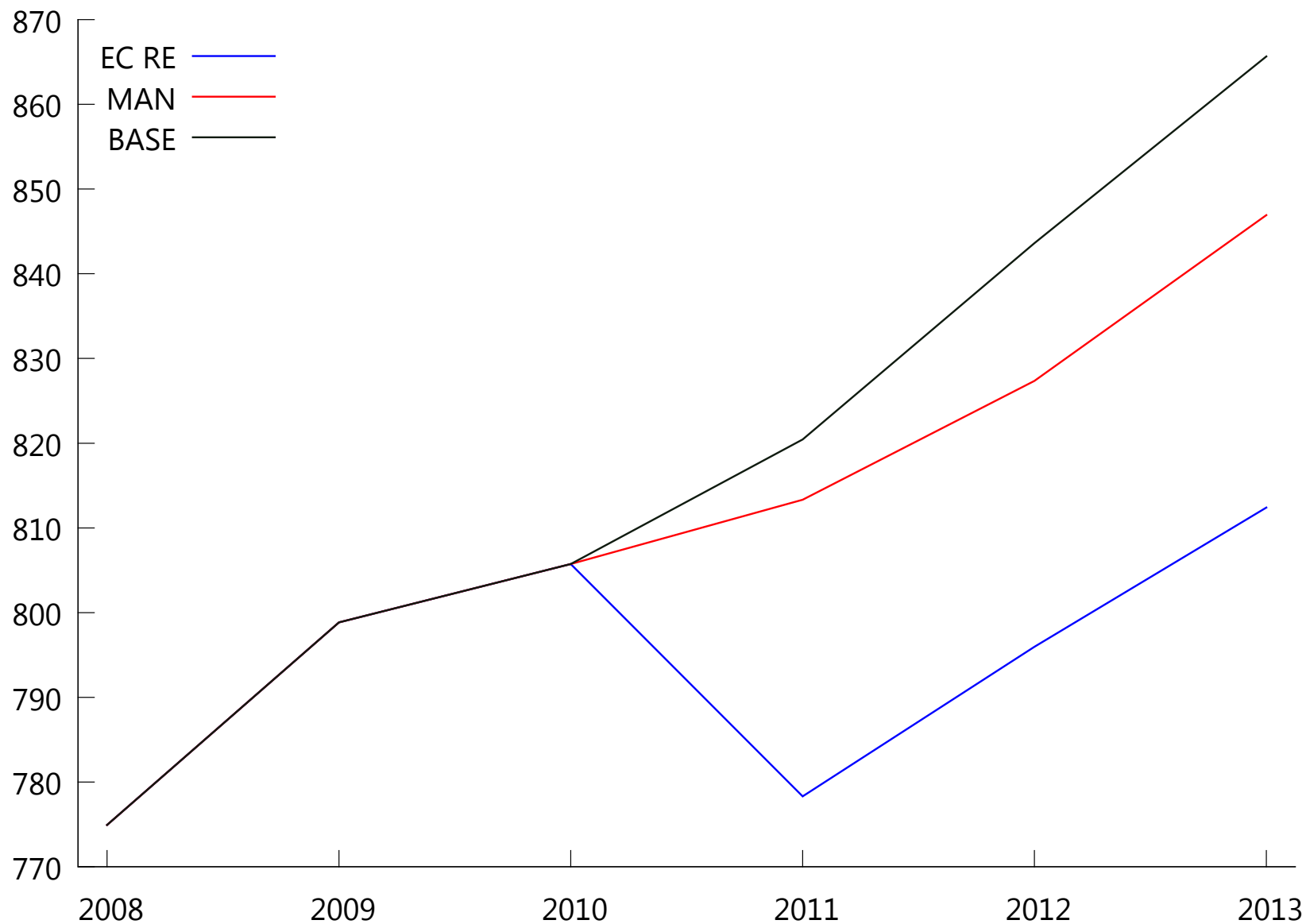


**19. DEBITO PUBBLICO (PERCENTUALE DEL PIL)**  
(Al 2013: *MAN -0,7 punti di PIL, EC RE -0,6 punti di PIL*)



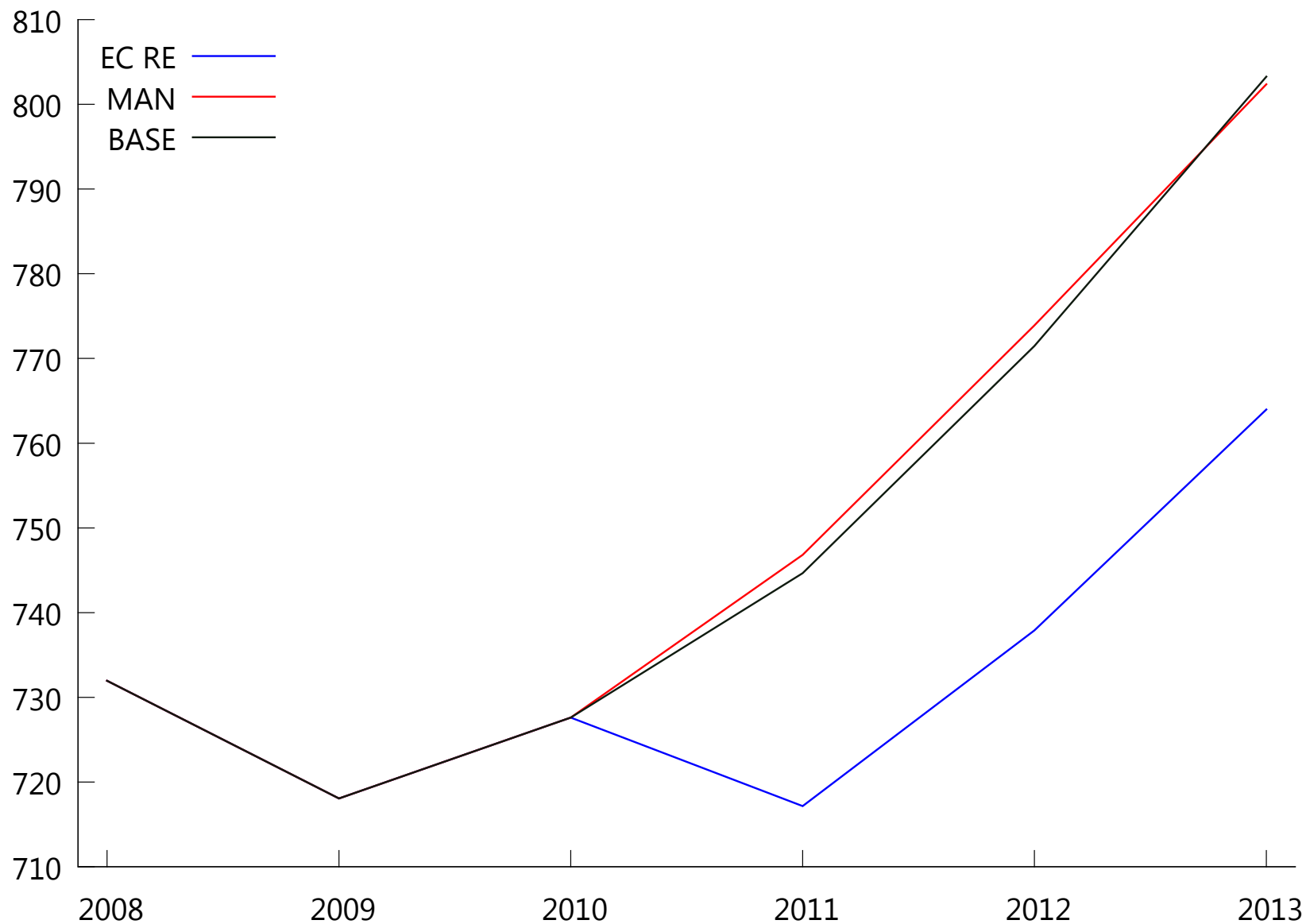
## 20. SPESA TOTALE DELLE AMMINISTRAZIONI PUBBLICHE (MILIARDI DI EURO)

(Al 2013: *MAN -18 miliardi, EC RE -53 miliardi*)



## 21. ENTRATE TOTALI DELLE AMMINISTRAZIONI PUBBLICHE (MILIARDI DI EURO)

(AL 2013: *MAN* -0,9 miliardi, *EC RE* -39 miliardi)



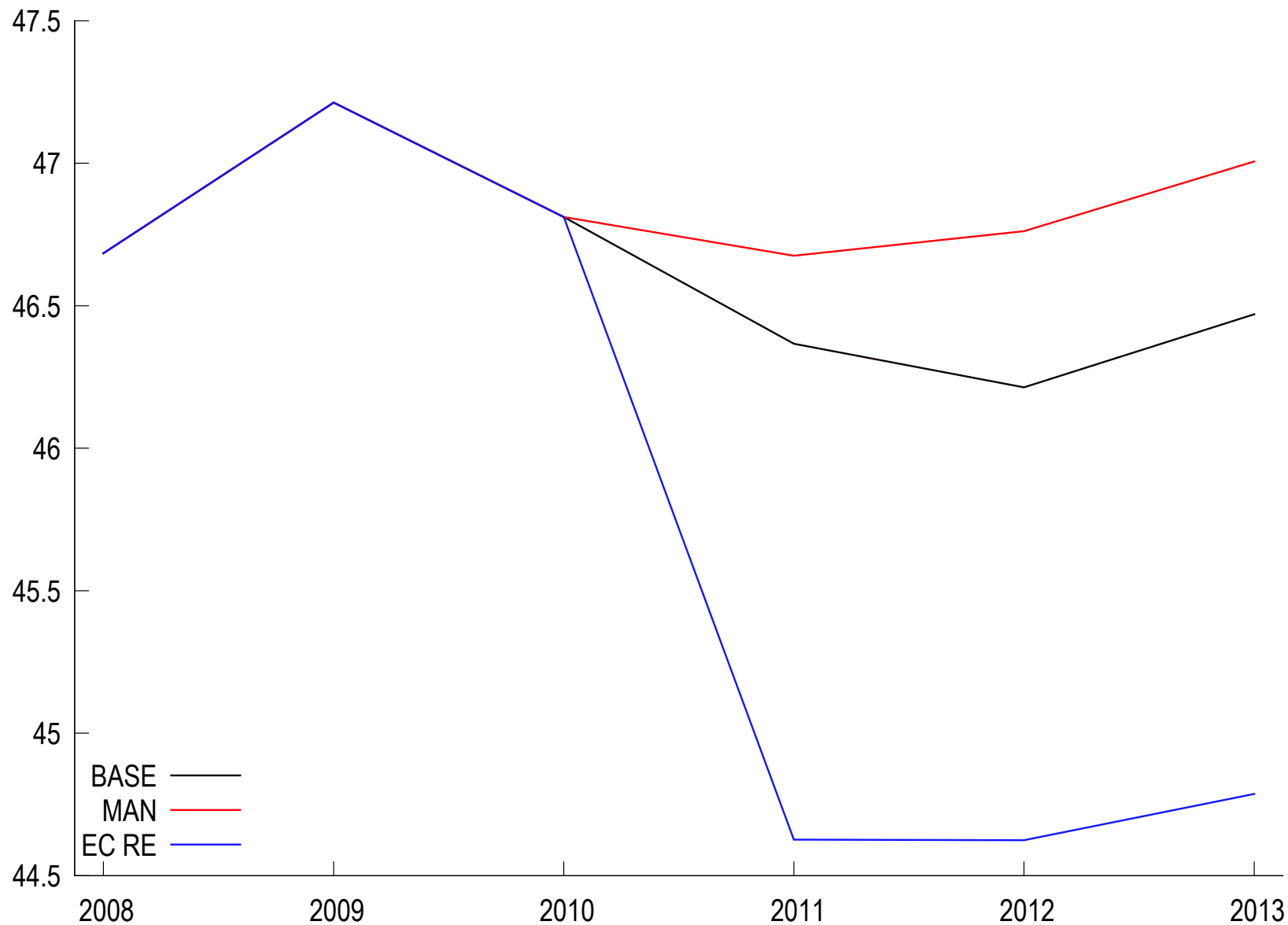
## 22. SPESA TOTALE DELLE AMMINISTRAZIONI PUBBLICHE (PERCENTUALE DEL PIL)

(Al 2013: *MAN* -0,5 punti di *PIL*, *EC RE* -2,5 punti di *PIL*)



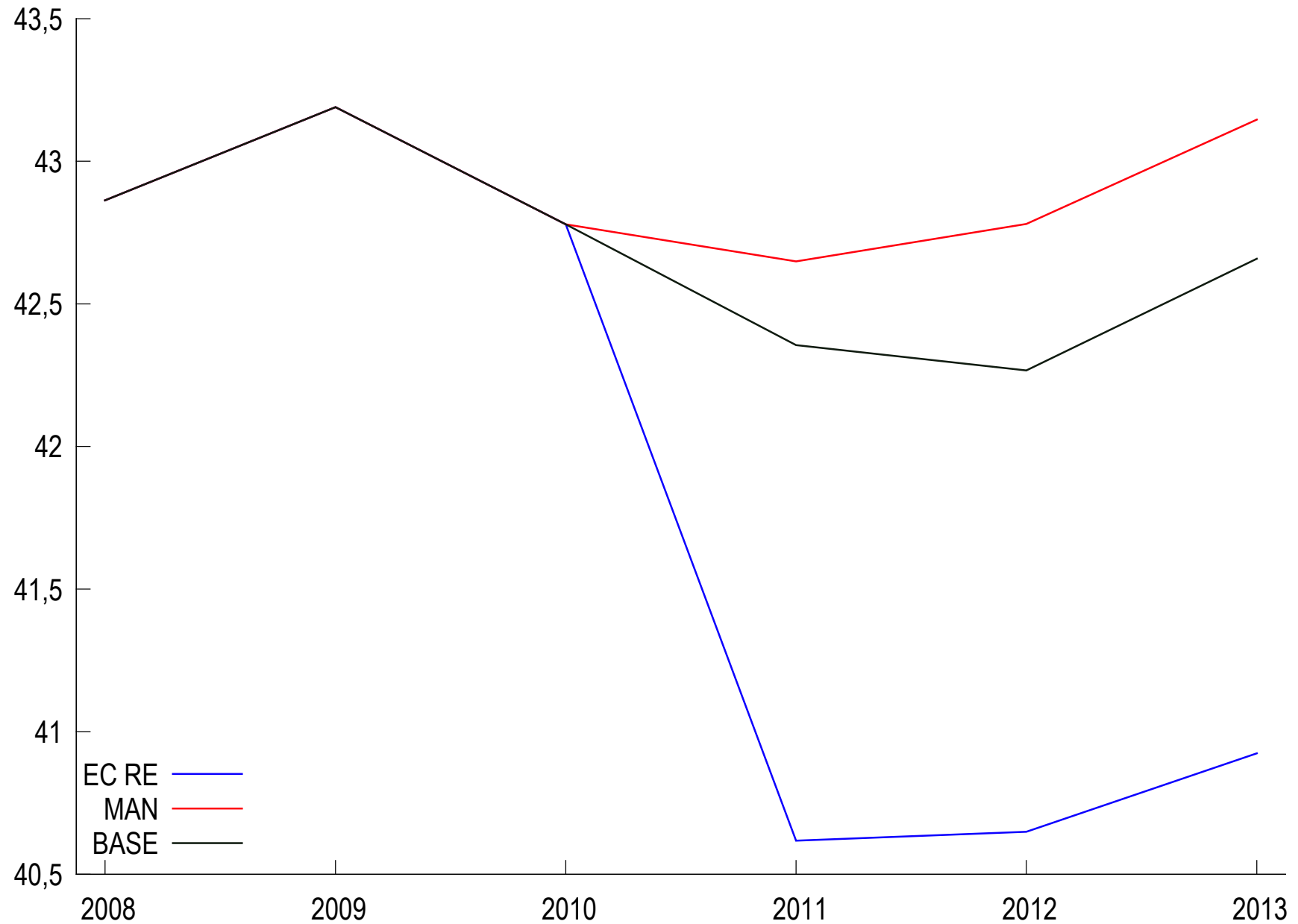
## 23. ENTRATE TOTALI DELLE AMMINISTRAZIONI PUBBLICHE (PERCENTUALE DEL PIL)

(2011-2013: *MAN* +0,5 punti di *PIL*, *EC RE* -1,6 punti di *PIL*)



## 24. PRESSIONE FISCALE

(Al 2013: *MAN* +0,5 punti di PIL, *EC RE* -1,7 punti di PIL)



**III. E SE TORNA IL *SUPER EURO*?  
GLI EFFETTI DELLA MANOVRA 2011-2013 NELLO  
SCENARIO DI APPREZZAMENTO DELL'EURO**

## QUADRO INTERNAZIONALE ALTERNATIVO: CAMBIO EURO E PETROLIO

	2008	2009	2010	2011	2012	2013
DOLLARO/EURO	1,47	1,39	1,29	1,34	1,45	1,45
PETROLIO (\$ bar)	97,9	61,6	81,3	86,1	89,0	92,0

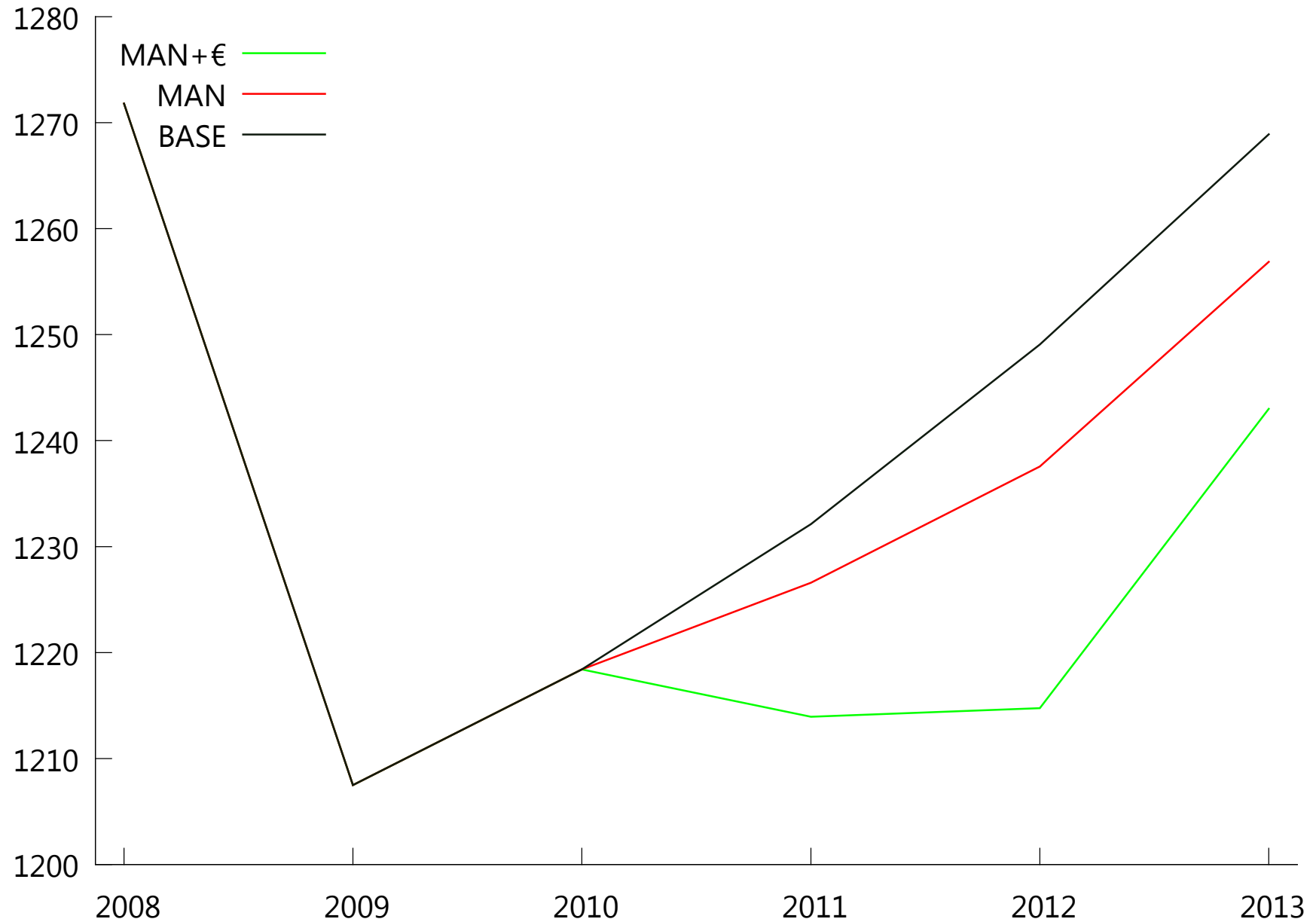
## 25. CRESCITA DEL PIL

(2011-2013: *MAN* -1 *per cento*, *MAN* € -2,1 *per cento*)



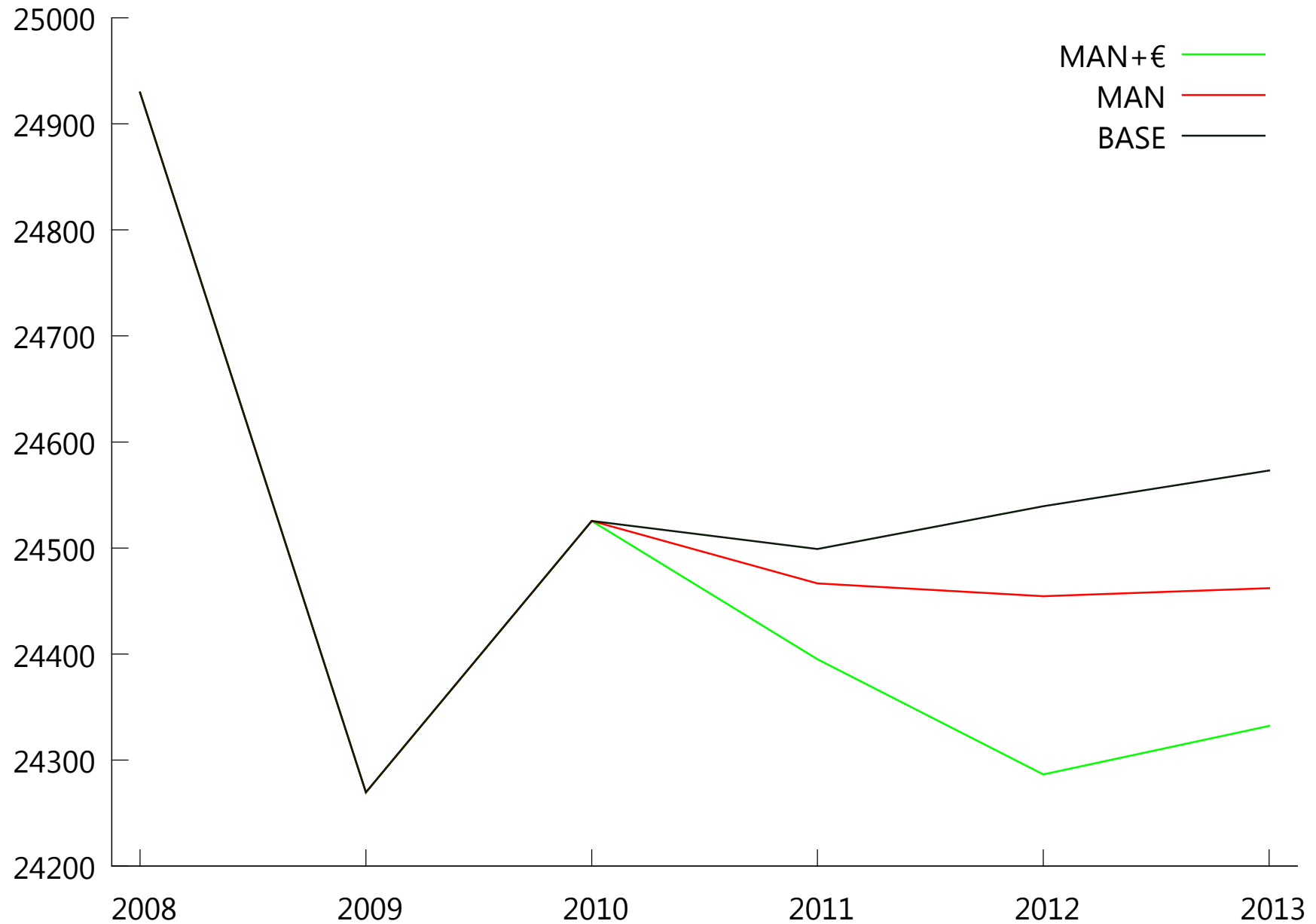
## 26. PIL REALE (MILIARDI DI EURO)

(2011-2013: *MAN -29 miliardi, MAN € -78 miliardi*)



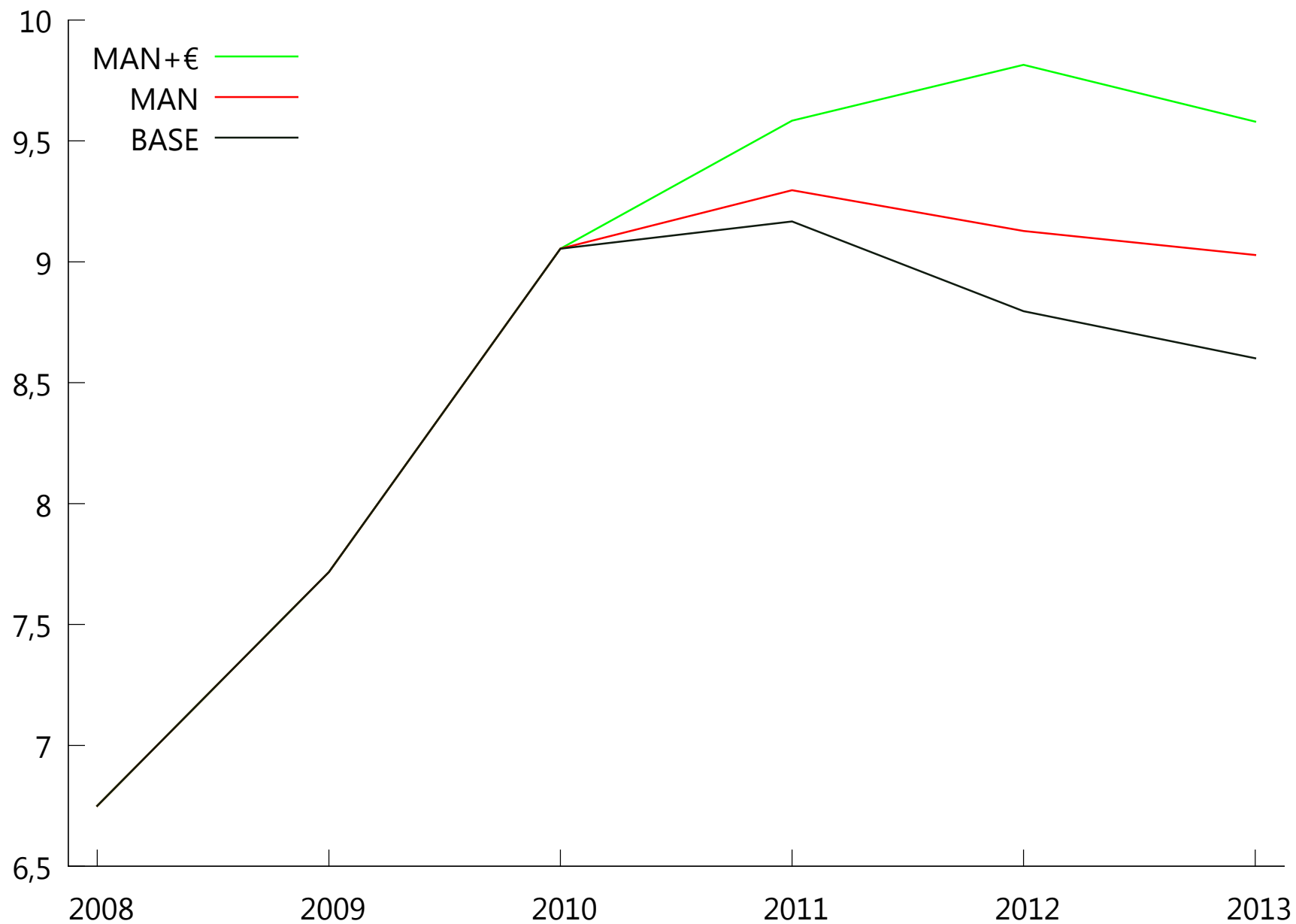
## 27. OCCUPATI TOTALI

(Al 2013: *MAN -111.000 occupati, MAN € -241.000 occupati*)



## 28. TASSO DI DISOCCUPAZIONE

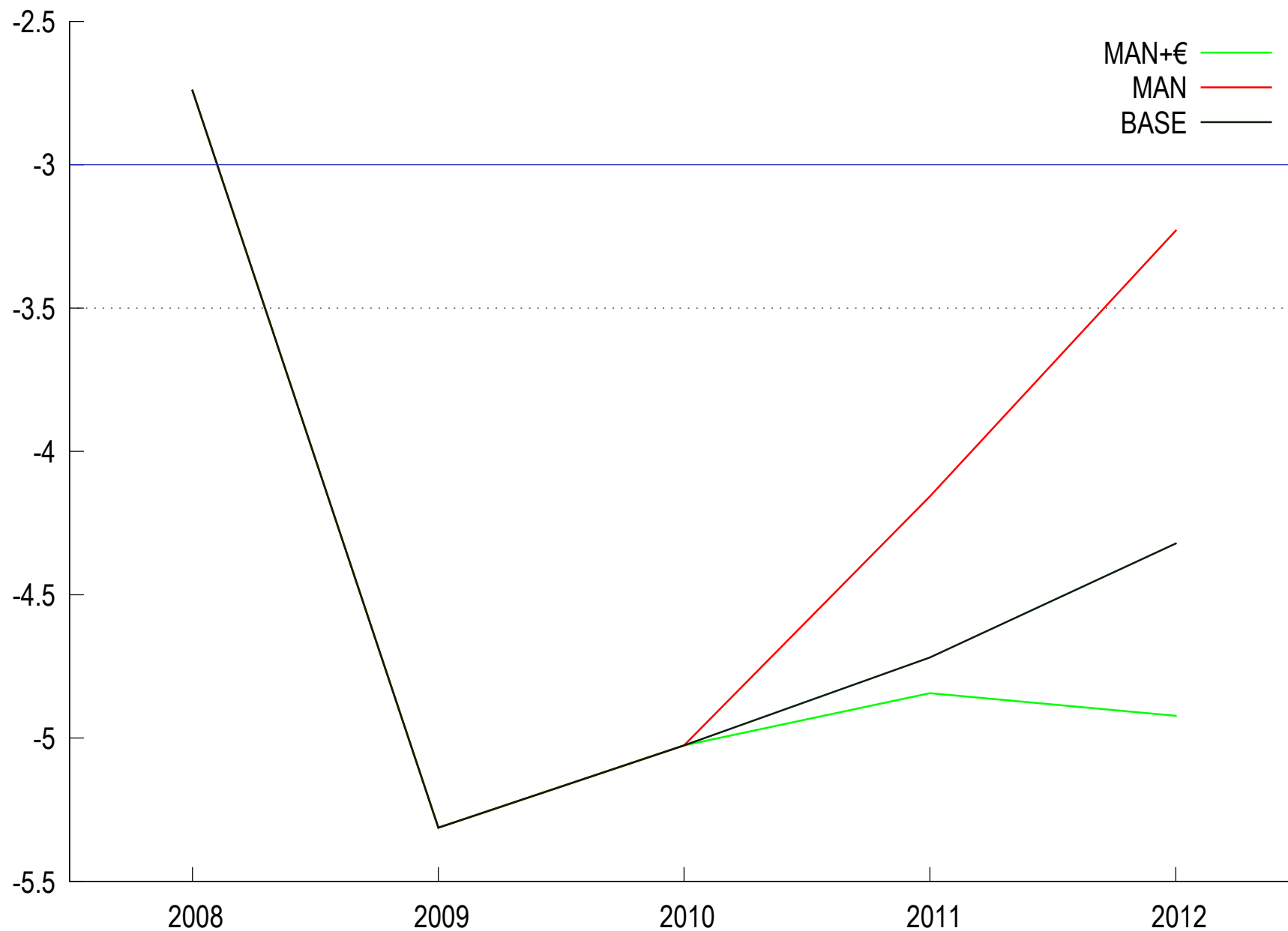
(Al 2013: *MAN* +0,43 per cento, *MAN* € +0,98 per cento)



**29. REDDITO REALE DISPONIBILE DELLE FAMIGLIE  
(POTERE D'ACQUISTO IN MILIARDI DI EURO)  
(2011-2013: *MAN* -43 miliardi, *MAN* € -12 miliardi)**

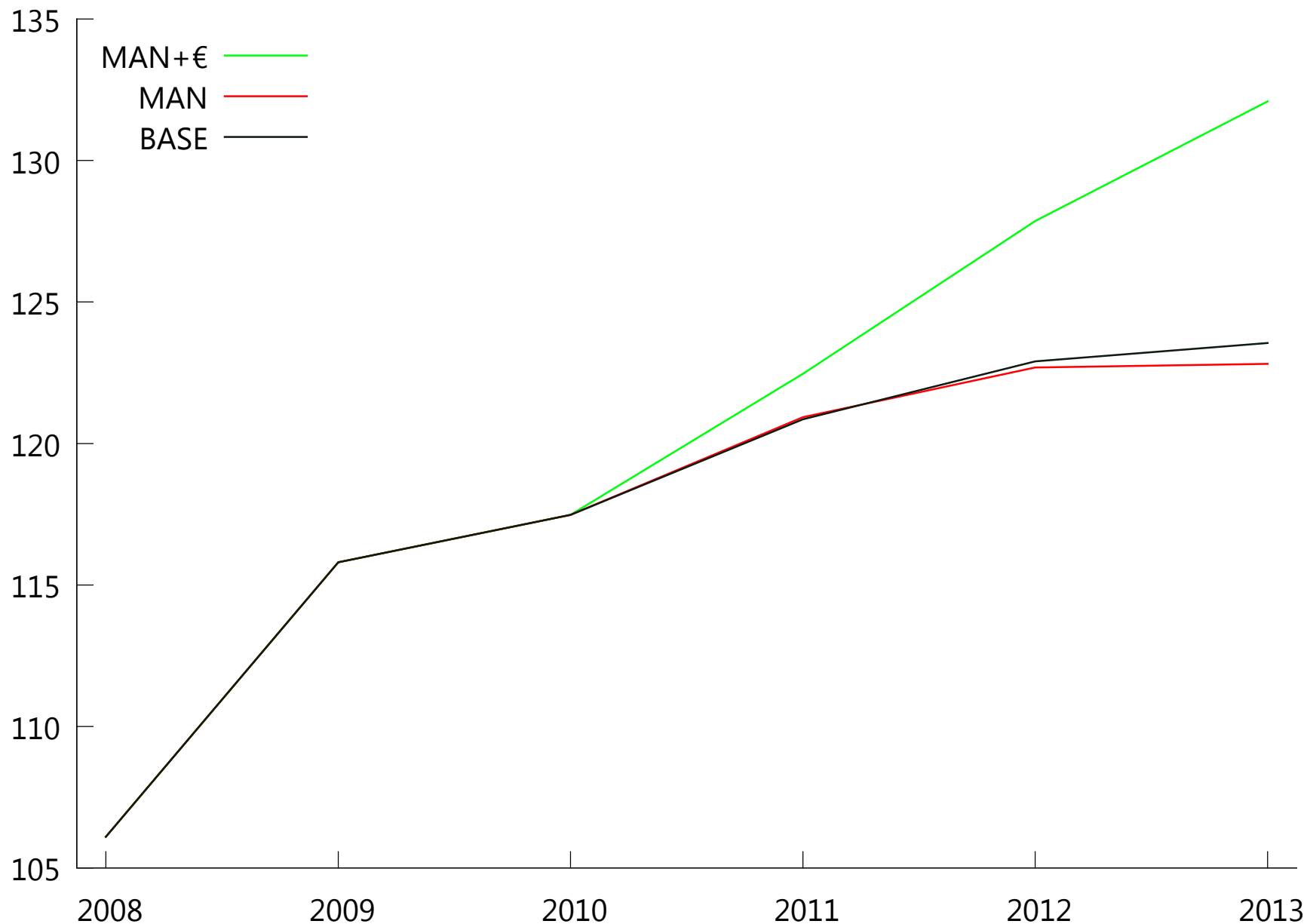


**30. DEFICIT PUBBLICO (PERCENTUALE DEL PIL)**  
(Al 2012: *MAN* -1,1 punti di *PIL*, *MAN* € +0,6 punti di *PIL*)



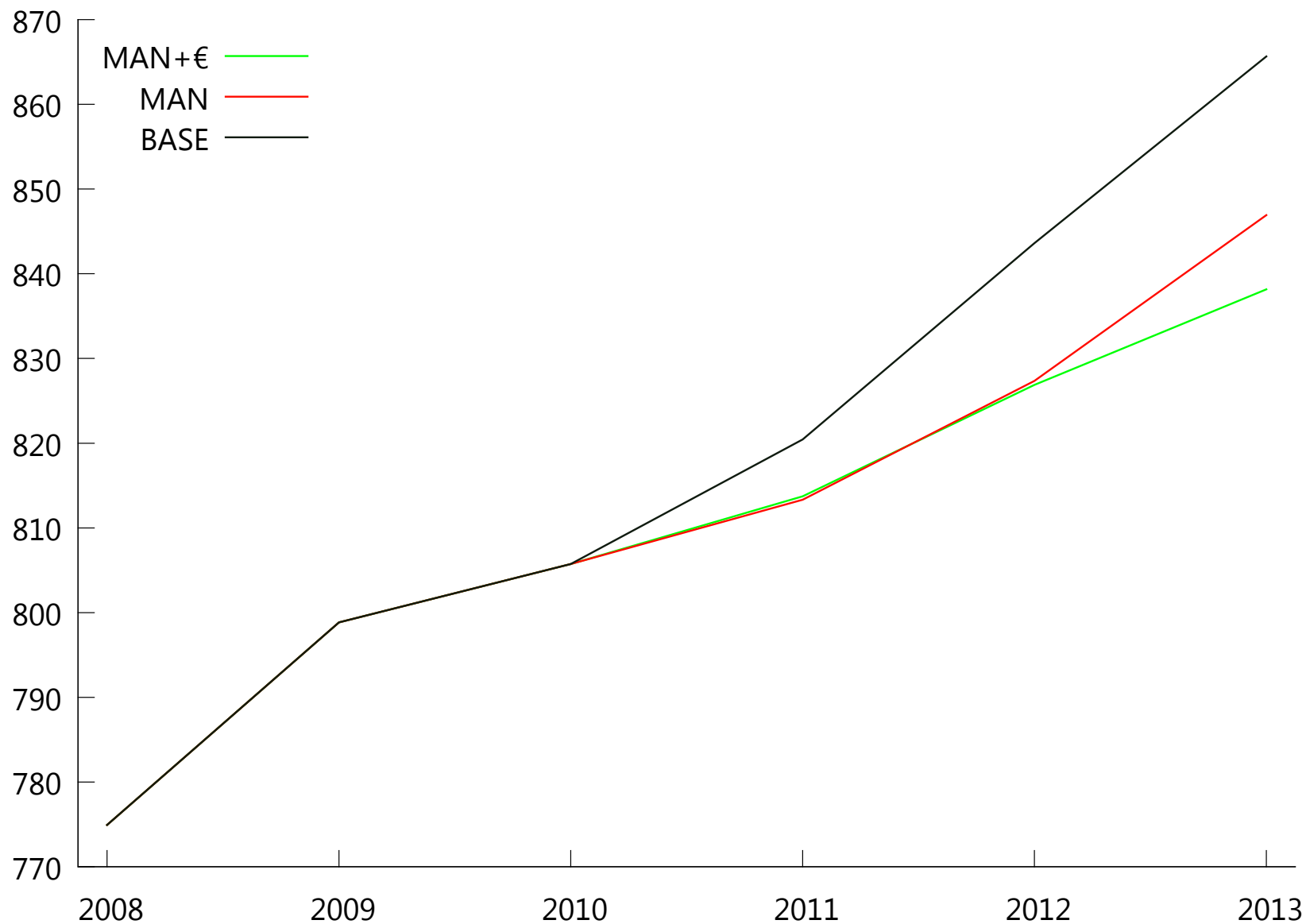
### 31. DEBITO PUBBLICO (PERCENTUALE DEL PIL)

(Al 2013: *MAN* -0,7 punti di *PIL*, *MAN* € +8,5 punti di *PIL*)



## 32. SPESA TOTALE DELLE AMMINISTRAZIONI PUBBLICHE (MILIARDI DI EURO)

(Al 2013: *MAN* -18 miliardi, *MAN* € -27 miliardi)



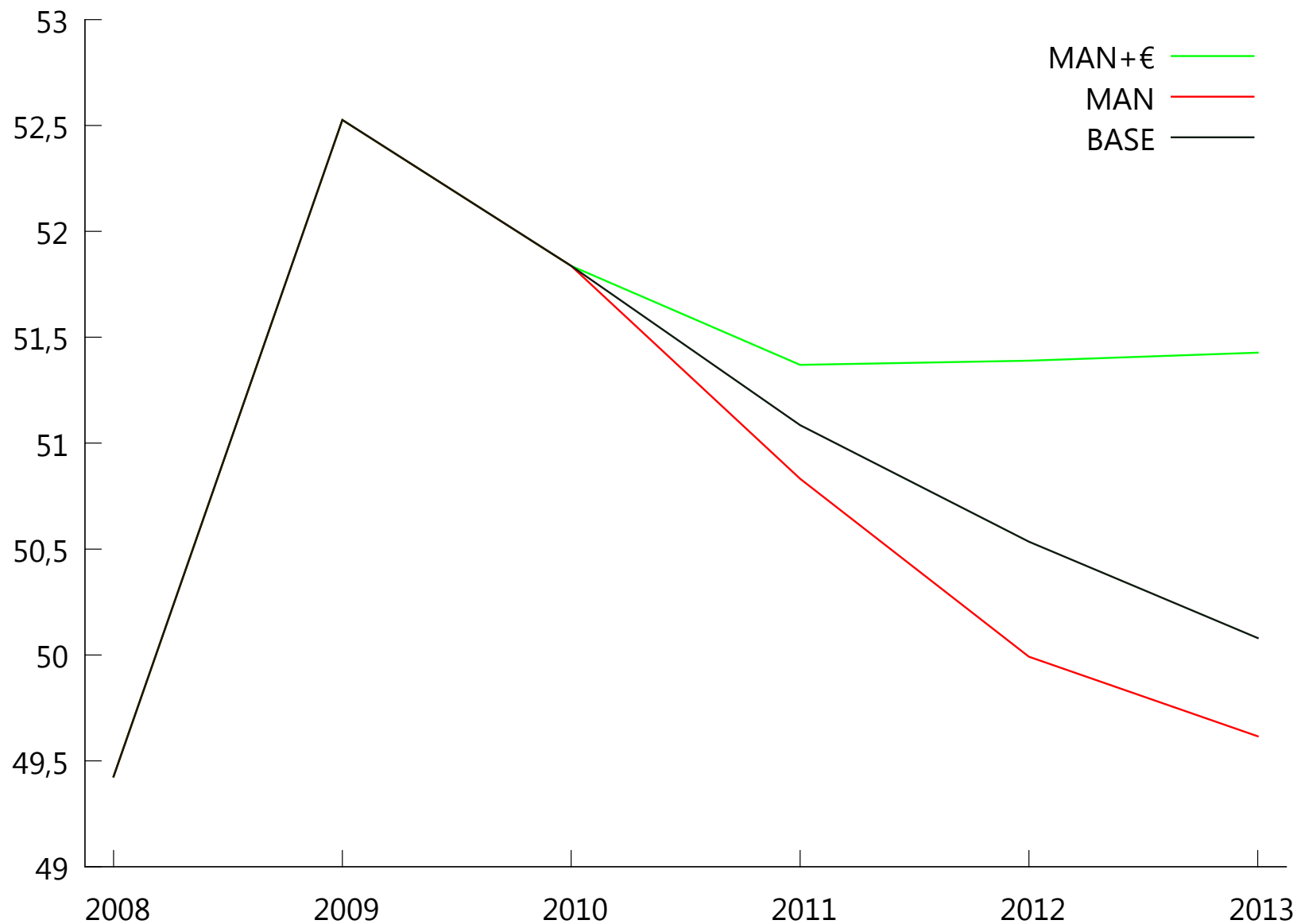
### 33. ENTRATE TOTALI DELLE AMMINISTRAZIONI PUBBLICHE (MILIARDI DI EURO)

(AL 2013: *MAN* -0,9 miliardi, *MAN* € -40 miliardi)



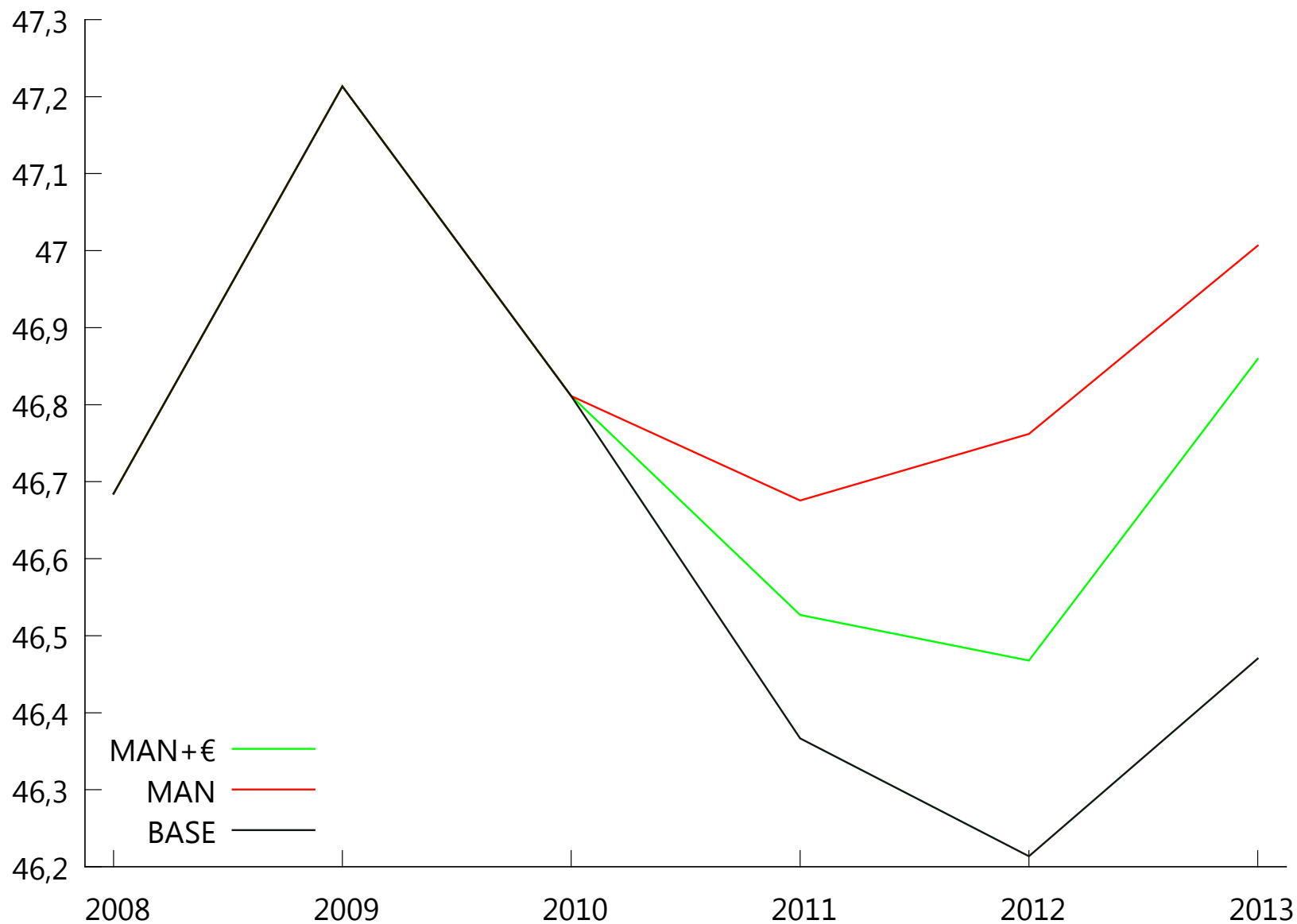
### 34. SPESA TOTALE DELLE AMMINISTRAZIONI PUBBLICHE (PERCENTUALE DEL PIL)

(Al 2013: *MAN* -0,5 punti di *PIL*, *MAN* € +1,4 punti di *PIL*)



### 35. ENTRATE TOTALI DELLE AMMINISTRAZIONI PUBBLICHE (PERCENTUALE DEL PIL)

(2011-2013: *MAN* +0,5 punti di *PIL*, *MAN* € +0,4 punti di *PIL*)



### 36. PRESSIONE FISCALE

(Al 2013: *MAN* +0,5 punti di *PIL*, *MAN* € +0,2 punti di *PIL*)

